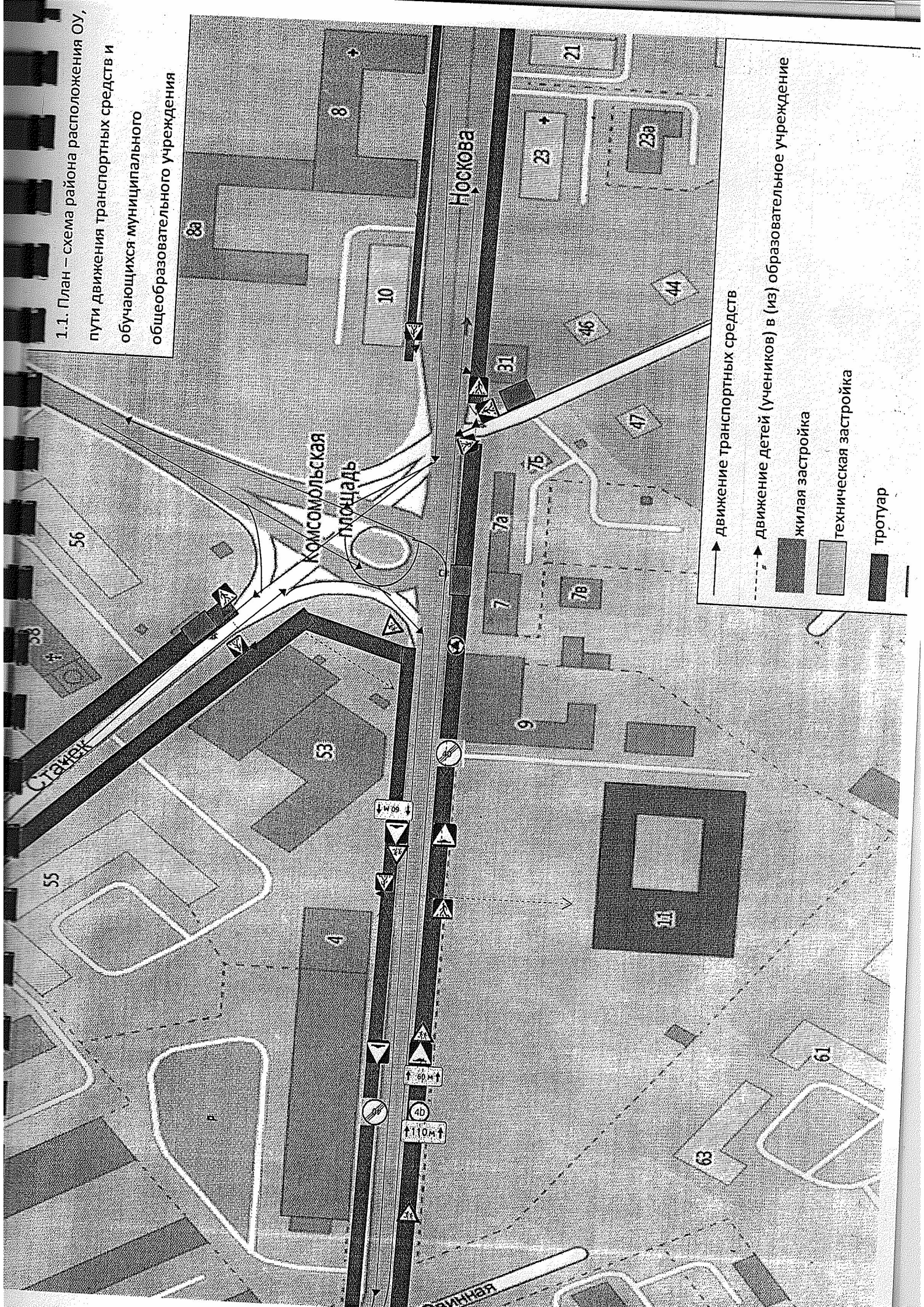


1.1. План – схема района расположения ОУ,
 пути движения транспортных средств и
 обучающихся муниципального
 общеобразовательного учреждения



↑ Движение транспортных средств

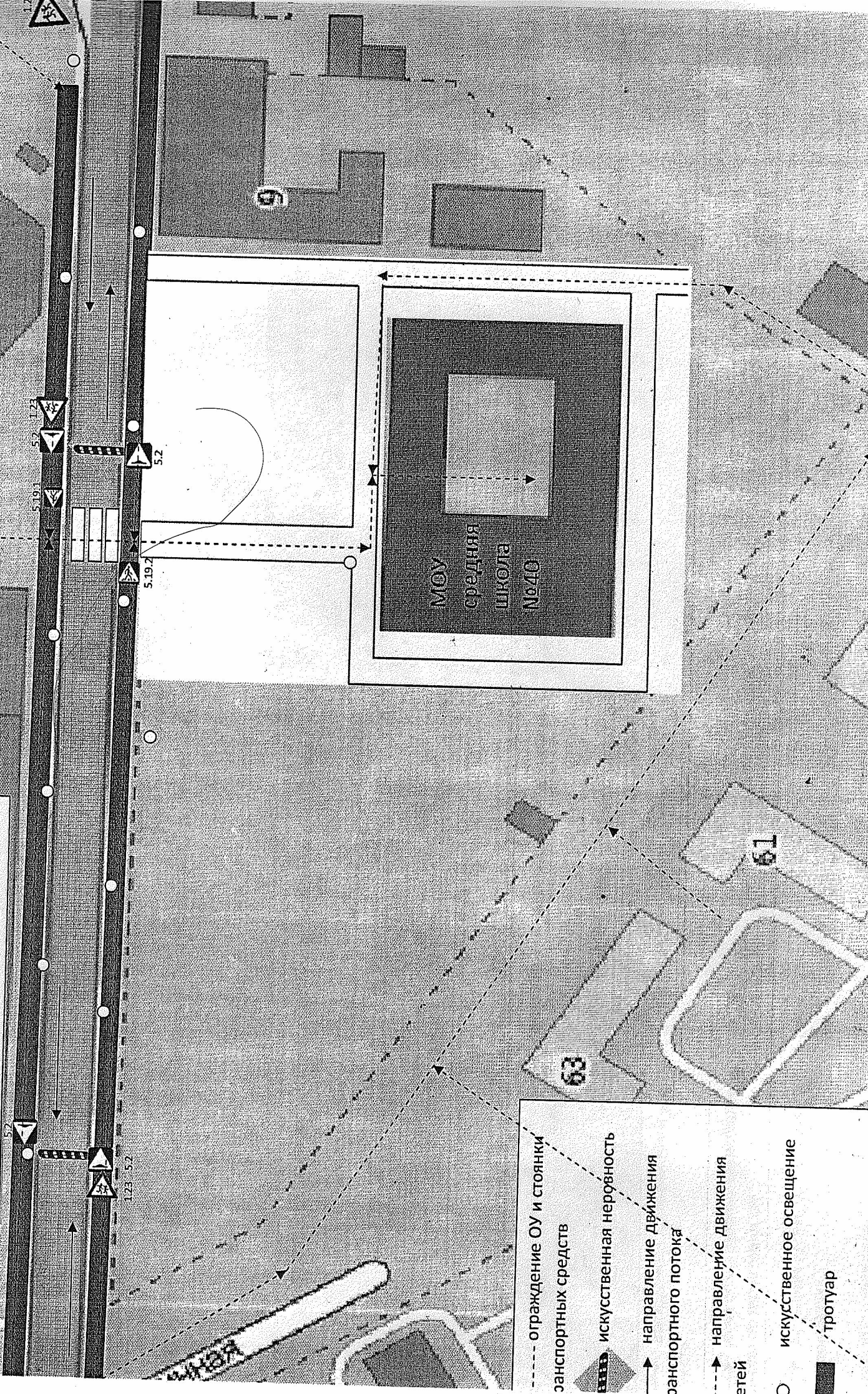
→ Движение детей (учеников) в (из) образовательное учреждение

■ Жилая застройка

▨ Техническая застройка

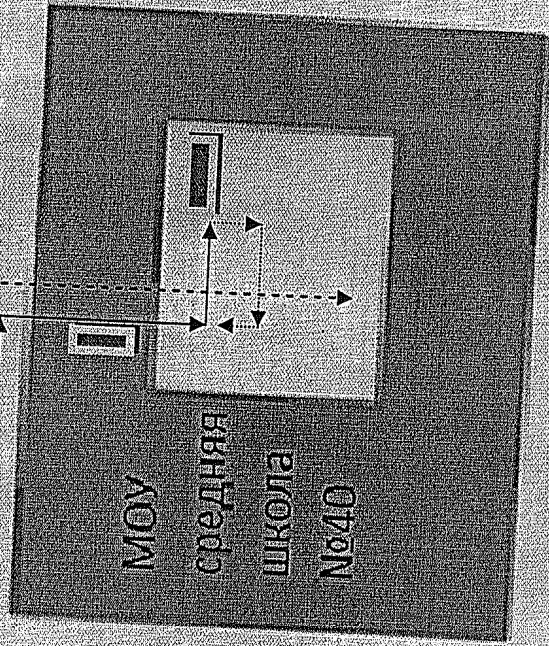
▬ тротуар

собрать информацию от обучающихся учреждения
 азмещением соответствующих технических средств, маршруты
 движения обучающихся и расположение парковочных мест.



- ограждение ОУ и стоянки транспортных средств
- ▲ искусственная неровность
- направление движения транспортного потока
- направление движения етей
- искусственное освещение
- тротуар

местам разгрузки/погрузки и рекомендуемые пути передвижения обучающихся по территории общеобразовательного учреждения.



→ въезд/выезд грузовых транспортных средств

→ Движение грузовых транспортных средств по территории ОУ

→ Движение детей и подростков на территории ОУ

▭ место разгрузки/погрузки